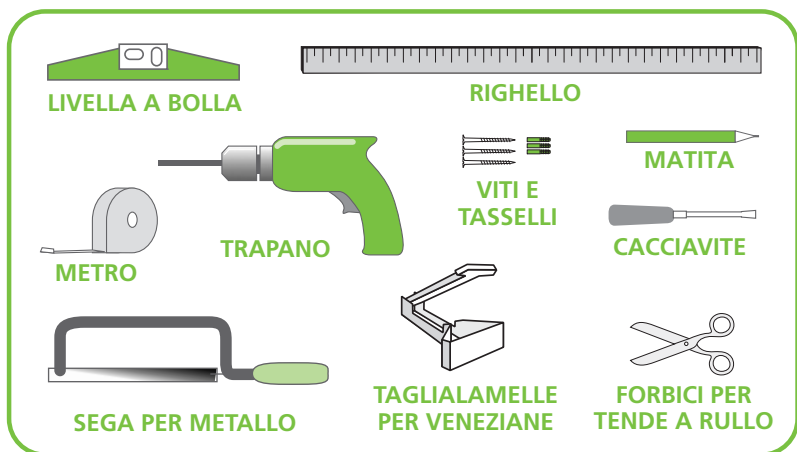


Montare Veneziane e tende tecniche



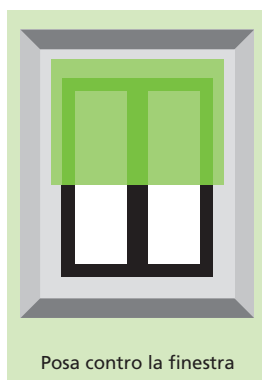
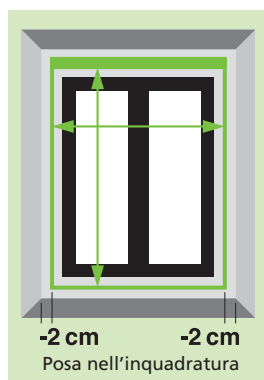
1 Gli attrezzi



2 Prendere le misure

Posa in opera all'interno dell'inquadratura (finestra rientrante)

La larghezza della veneziana è uguale alla larghezza dell'inquadratura della finestra meno 4 cm (ossia 2 cm da ogni lato). L'altezza deve essere almeno uguale a quella dell'inquadratura meno 2 cm. Lasciare uno spazio sufficiente al di sopra della finestra per poterla aprire quando la veneziana è sollevata.

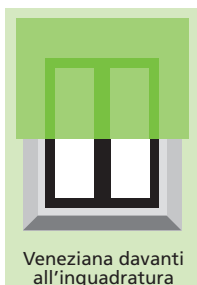
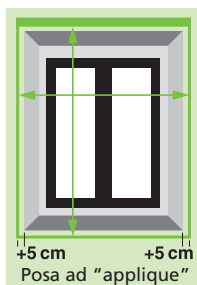


Posa in opera all'esterno dell'inquadratura (finestra rientrante)

Questa posa offre una copertura maggiore e permette, all'occorrenza, di impedire la visione dell'interno.

La larghezza della veneziana è uguale alla larghezza dell'inquadratura della finestra più 10 cm (5 cm da ogni lato).

L'altezza deve essere almeno uguale a quella dell'inquadratura più 10 cm. Badare che, una volta installata e rialzata la veneziana, sia possibile aprire la finestra.

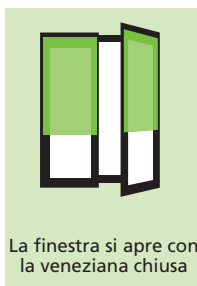
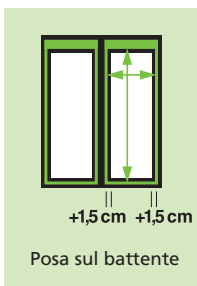


Posa in opera sul battente della finestra

La veneziana è fissata direttamente sul battente della finestra e ne segue il movimento.

La larghezza della veneziana è uguale alla larghezza del vetro più 3 cm (1,5 cm da ogni lato).

La veneziana deve essere montata in modo da non intralciare l'impugnatura della maniglia.

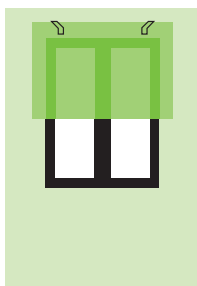
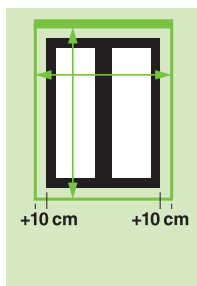


Posa in opera all'esterno della finestra (finestra allo stesso livello del muro)

Poichè la maniglia sporge, bisogna fissare la veneziana con dei ganci angolari.

La larghezza della veneziana è uguale alla larghezza della finestra più 20 cm (10 cm da ogni lato) in modo da garantire una buona copertura.

L'altezza deve essere almeno uguale a quella dell'inquadratura più 10 cm.

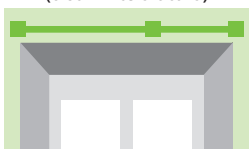


3 Prendere punti di riferimento

Individuare i punti di fissaggio:

1. Per una veneziana

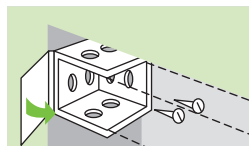
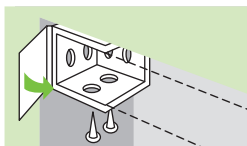
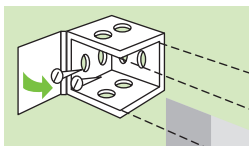
Posa a muro
(o sull'intelaiatura)



Posa al soffitto



Posa tra due muri



2. Per una tenda a rullo

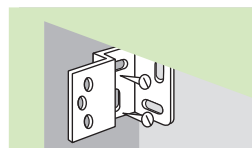
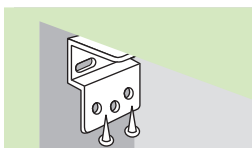
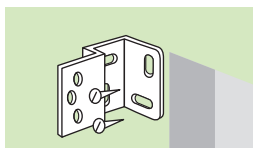
Posa a muro
(o sull'intelaiatura)



Posa al soffitto



Posa tra due muri



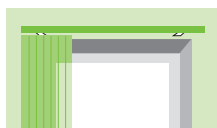
3. Per una tenda a lamelle verticali

Esistono 2 tipi di fissaggio:

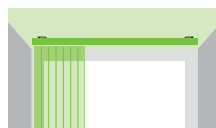
Il fissaggio murale:

posa davanti all'intelaiatura con delle staffe per allontanarla dal muro (A).

Posa sul muro

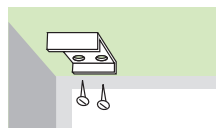
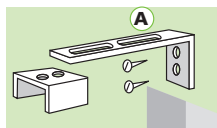


Posa al soffitto



Il montaggio a soffitto:

posa diretta al soffitto o sulla parte superiore dell'intelaiatura.

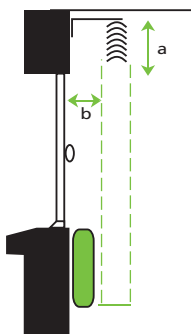


4 La posa in opera

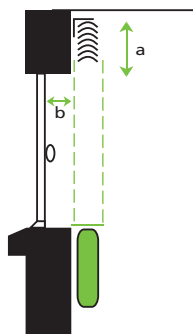
Utilizzare le viti e i tasselli adatti al telaio, ai muri o al soffitto per fissare le veneziane.

Prima di completare il lavoro, verificare che la veneziana rialzata non intralci l'apertura della finestra (altezza "a").

Quando è abbassata, la veneziana non deve intralciare l'apertura della finestra, né coprire un mobile o un calorifero ("b").



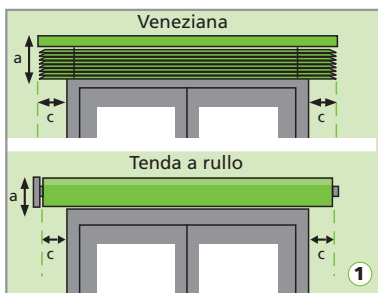
Posa disassata:
la veneziana copre
il calorifero



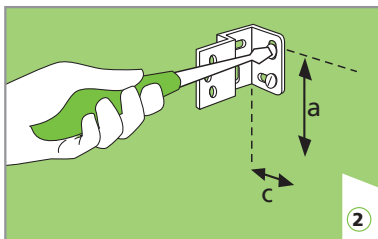
Posa contro il muro:
la veneziana si ferma
al di sopra del
calorifero

1. Misurare la distanza "c" da ogni lato della finestra rispettando la stessa misura da ambi i lati.

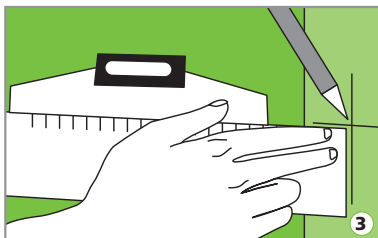
Segnare il punto dove fissare il primo supporto laterale.



2. Forare il muro e utilizzare un tassello adatto al tipo di materiale (cemento, gesso, ecc...) poi avvitare il supporto.



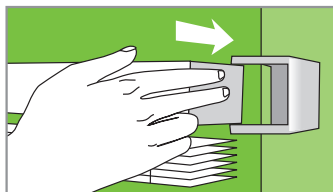
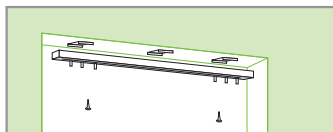
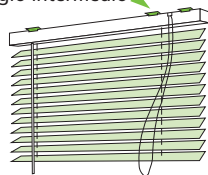
3. Con il righello e la livella, segnare i punti di fissaggio del secondo supporto all'altra estremità. Fissare il secondo supporto come si è fatto con il primo.



Per le veneziane, dei punti di fissaggio intermedi sono indispensabili a partire da una certa larghezza: verificare sulle istruzioni contenute nell'imballaggio il numero di punti suggerito. Prevedere il primo supporto intermedio a 10 cm dalle corde (ossia dal punto in cui si trova il meccanismo della veneziana). Per le veneziane a lamelle verticali di oltre 1,5 m di larghezza, prevedere 3 punti di fissaggio al soffitto (un quarto punto se la larghezza è superiore a 2 m).

4. Collocare la veneziana nel supporto.

Fissaggio intermedio

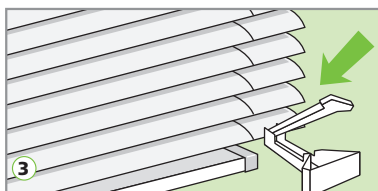
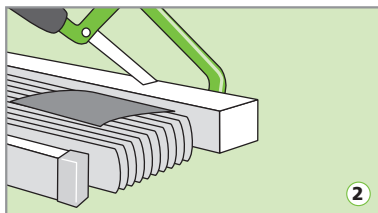


5 ► Modificare la misura della tenda

Per una veneziana

Tagliare i bordi:

1. Posare su un tavolo la veneziana ripiegata e misurare da ogni lato la parte da tagliare che deve essere di misura uguale, a destra e a sinistra.
2. Tagliare la barra e la rotaia col seghetto per metalli. Pensare a proteggere le lamelle. Bisogna rispettare le misure massime dei tagli indicate sull'imballaggio per non alterare il meccanismo.
3. Tagliare le lamelle, una per una, con un taglialamelle: il taglio va fatto rispettando la forma bombata delle lamelle.



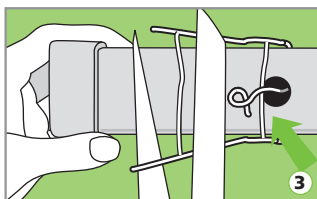
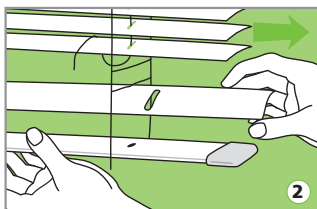
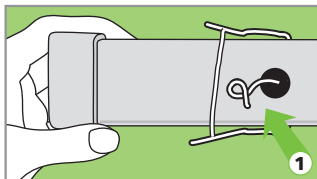


Attenzione

Le veneziane di legno non possono essere tagliate.

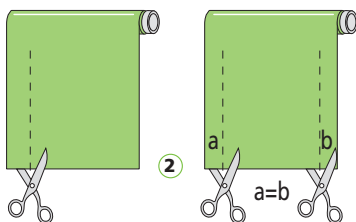
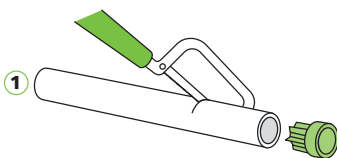
Accorciare la veneziana:

1. Togliere i fermi che si trovano sotto la barra inferiore che dà peso alla veneziana in modo da liberare la corda. Disfare i nodi per poter togliere le lamelle.
2. Togliere le lamelle in più fino ad ottenere l'altezza voluta.
3. Riaggiustare la corda inserendo la barra pesante nell'ultimo "scalino".
4. Tagliare la parte in eccesso, rifare i nodi e rimettere a posto i vari fermi.



Per una tenda a rullo

1. Tagliare il rullo e la barra con un seghetto per metallo.
2. Tagliare la tela con le forbici. Attenzione a togliere la stessa misura da ambo i lati, nel caso in cui la tela sia disegnata.
3. Fissare la tela sul rullo utilizzando un nastro biadesivo. (Attenzione a non srotolare completamente la tapparella: badare poi a lasciare sempre un pò di tela arrotolata intorno al tubo).

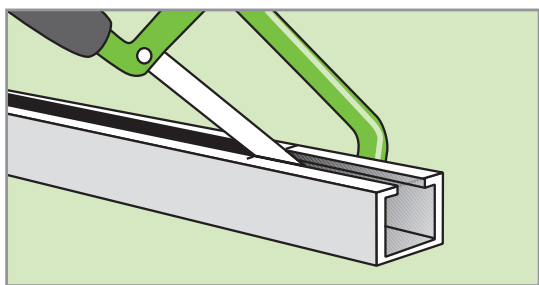
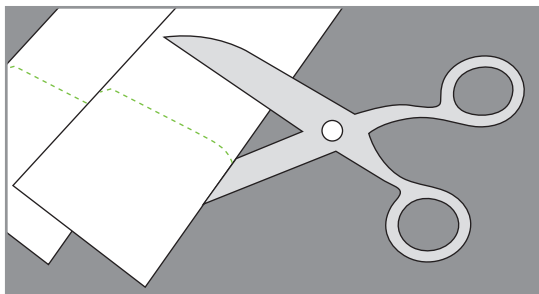


Per una tenda a lamelle verticali

Le lamelle si accorciano facilmente.

Tagliarle della lunghezza voluta con un paio di forbici seguendo le indicazioni sull'imballaggio.

Tagliare la guida con un seghetto per metalli.



6 I consigli di Leroy Merlin

Per le finestre molto esposte al sole, evitare le veneziane in PVC. Le veneziane in alluminio sono la migliore soluzione dato che possiedono la maggiore resistenza al calore.

Per le verande, esistono delle tende specifiche montate su cavi che seguono l'inclinazione del tetto: si tratta di tende su misura presentate a catalogo.

