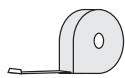


# Come posare le piastrelle



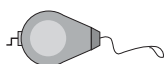
# 1 Gli attrezzi



METRO



RIGHELLO



SPAGO  
GESSATO



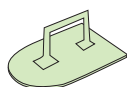
LIVELLA A BOLLA



SQUADRA



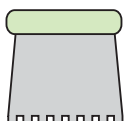
MATITA



FRATTAZZO



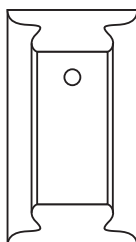
CROCETTE



SPATOLA  
DENTELLATA



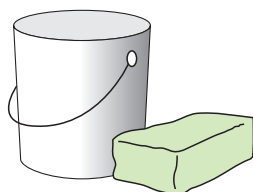
TENAGLIA DA  
PIASTRELLISTA



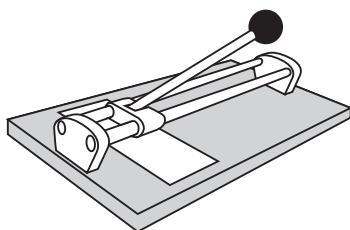
FRATTAZZO  
DI LEGNO



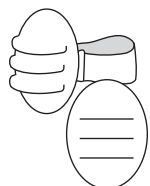
RASCHIETTO  
DI GOMMA



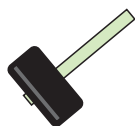
SECCHIO E SPUGNA



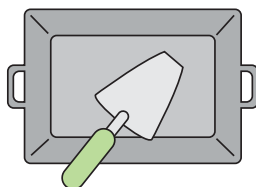
TAGLIAPIASTRELLE



GINOCCHIERE

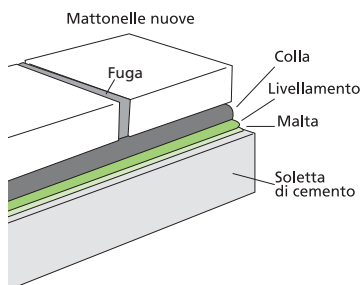


MAZZA DI  
GOMMA



TRIANGOLO  
E CAZZUOLA

## Su soletta di cemento



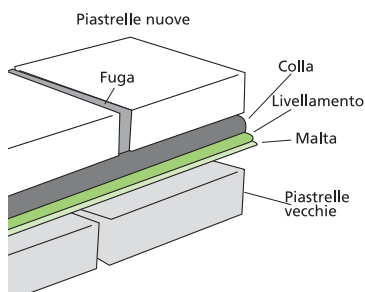
Pulire la soletta con l'aspiratore e lavarla con un prodotto alcalino.

Applicare, se necessario un primo strato di malta.

Se la superficie non è piana, livellare le irregolarità del suolo.

**Posa:** Utilizzare una colla-cemento e del prodotto per fughe.

## Su delle vecchie piastrelle

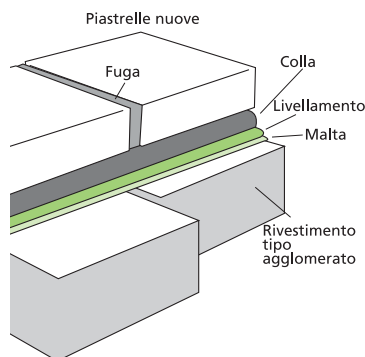


Pulire la soletta con l'aspiratore e lavarla con un prodotto alcalino. Picchiettare le vecchie piastrelle se sono molto lisce.

Applicare, se necessario un primo strato di malta. Se la superficie non è piana, livellare le irregolarità del suolo.

**Posa:** Utilizzare una colla-cemento specifica e non far coincidere i giunti delle vecchie e delle nuove piastrelle.

## Su un rivestimento tipo agglomerato



Pulire la soletta con l'aspiratore e lavarla con un prodotto alcalino.

Applicare, se necessario un primo strato di malta. Se la superficie non è piana, livellare le irregolarità del suolo.

**Posa:** Utilizzare una colla-cemento specifica o una colla co-additiva e un giunto speciale duttile o un giunto co-additivo.

## 3 I prodotti per la posa

### Primo strato

Si applica col rullo o con la spazzola prima di livellare o incollare. Si utilizza su un a base porosa o su del legno per creare una protezione tra base e colla.

Permette di favorire l'aderenza delle piastrelle al fondo.

### Coadiuvante per colla

Si mescola alla colla per rinforzare l'aderenza e la duttilità di quest'ultima.

Permette di compensare le dimensioni irregolari del supporto.

### Prodotto per fughe

Da applicare con una spatola di gomma per riempire gli spazi tra le mattonelle.

### Prodotto per livellamento

Si applica con la spatola per ottenere una buona omogeneità del fondo.

### Colla cemento

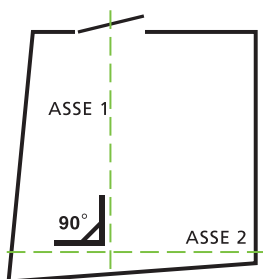
Colla in polvere da mischiare ad acqua e applicare con la spatola.

## 4 La tracciatura della stanza

Deve essere fatta in modo da finire sempre con una fila di piastrelle intera a livello della porta d'accesso o dell'apertura di riferimento.

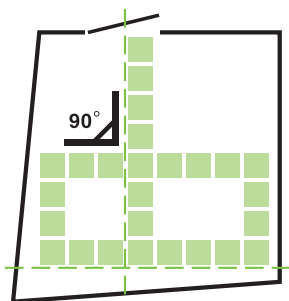
La posa delle piastrelle deve sempre procedere secondo due assi perfettamente perpendicolari.

1. Tracciare nel pavimento due linee perpendicolari con lo spago, al centro della stanza o a partire dal centro dell'accesso principale.



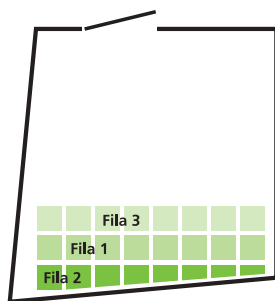
2. Posizionare le piastrelle senza incollarle partendo dalle linee tracciate e andando verso i muri. Non dimenticare di tener conto dello spessore delle fughe.

Questa posa senza colla, detta "posa di prova", vi permette di scegliere la soluzione che esteticamente ottimizzerà i ritagli che dovrete fare.



## 5 La posa

La posa comincia con l'incollaggio delle piastrelle partendo dal muro opposto all'entrata. La prima fila incollata sarà costituita da mattonelle intere, le mattonelle ritagliate verranno posate in un secondo tempo.

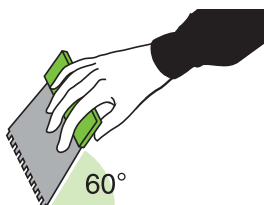


## 6 L'applicazione della colla e la posa in opera

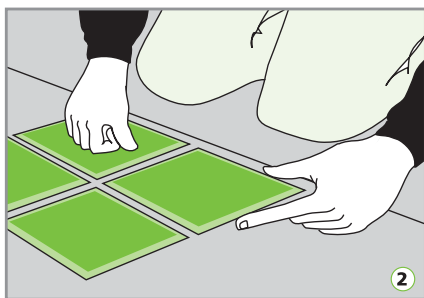
La posa incollata è il tipo di posa più semplice

L'insieme delle operazioni che descriveremo (da 1 a 6) deve essere ripetuto su superfici di 70 x 70 cm.

1. Spalmare la colla con una cazzuola e stenderla con una spatola dentellata su piccole superfici (70 x 70 cm). Tenere la spatola circa 60° per una buona distribuzione.

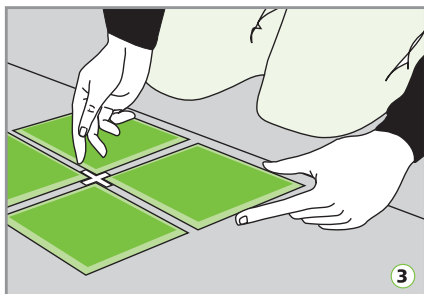


2. Posare la mattonella sulla colla. Per i formati 20x20 cm e più, è possibile mettere la colla sia sul suolo che sulla mattonella. Per incollare le mattonelle è sufficiente spalmare uno strato fine di colla.

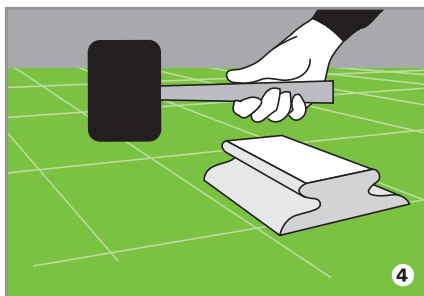


3. La distanza regolare tra le mattonelle (la fuga) viene garantita dal posizionamento delle crocette.

La larghezza della fuga è variabile a seconda della mattonella e dell'effetto da ottenere.



4. Verificare la planarità della faccia lastricata. Picchiare leggermente con una mazza di gomma o con un frattazzo di legno le mattonelle che sporgono. Il frattazzo va usato posandolo su più mattonelle.

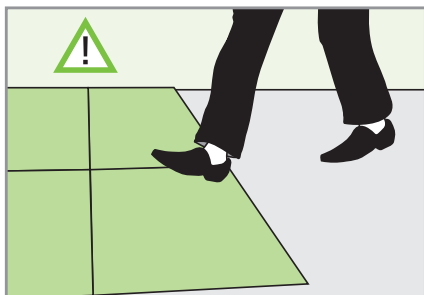


5. Non dimenticare di togliere le crocette prima che la colla sia completamente asciutta.

6. Pulire l'eccesso di colla.

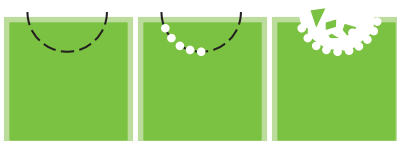
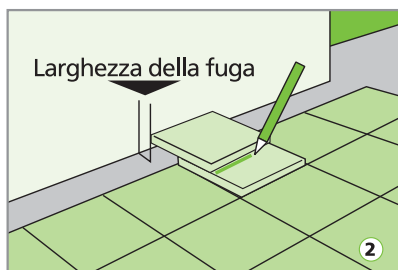
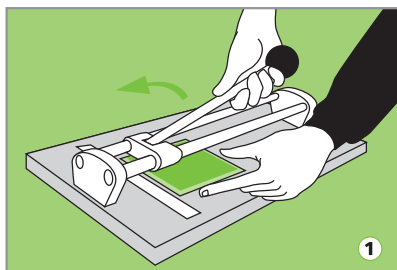
7. Lasciare asciugare 24 ore prima di approntare i giunti.

**Fare attenzione a non camminare sulle mattonelle appena posate.**



## 7 I tagli

1. Per i tagli dritti: utilizzare un tagliapiastrelle.
2. Per il taglio dell'ultima piastrella lungo il muro: sovrapporre una piastrella sulla penultima, posarvi sopra una piastrella e farla scivolare fino al muro. Tracciare una riga tenendo conto della larghezza della fuga. La mattonella è pronta per essere tagliata alla giusta dimensione.
3. Per i tagli circolari: posare un adesivo sulla mattonella da ritagliare per evitare che lo smalto si sbracci e forare con una punta adatta (carburo di tungsteno) alla periferia del ritaglio circolare. Poi, con la pinza da piastrellista o per ceramica, cominciare a ritagliare un po' alla volta. Per la finitura: limare i bordi irregolari.



## 8 Le fughe

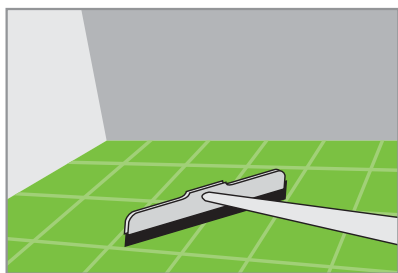
A questo punto, le crocette devono già essere state tolte.



### Consigli

*Prima di applicare il prodotto per le giunture, pulire bene per favorire l'aderenza.*

Su una superficie di piastrelle di circa 1 m<sup>2</sup>, spalmare il prodotto in senso obliquo con un raschietto di gomma morbida fino a colmare il giunto in profondità.



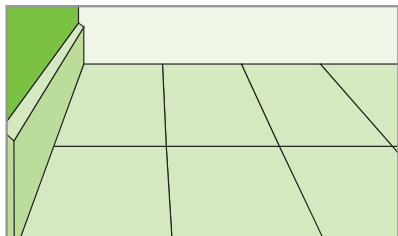
Dopo qualche minuto, pulire la superficie lastricata con una spugna umida.



*Non applicare il prodotto per le fughe sul perimetro della stanza. Questo spazio di dilatazione sarà mascherato dallo zocchetto lungo il muro.*

## 9 La finitura

Quando il pavimento è posato e i giunti sono pronti, mascherare il giunto periferico (dilatazione) incollando uno zocchetto lungo il muro.



## 9 I consigli di Leroy Merlin

Mescolare le piastrelle provenienti da più pacchetti per ottenere un colore più armonioso.

Per la posa di mattonelle all'esterno, per il marmo e gli altri prodotti specifici, il nostro personale sarà in grado di fornire tutte le informazioni necessarie.

La manutenzione si fa con acqua alla quale si aggiunge un detersivo non abrasivo e non grasso. Sciacquare.