

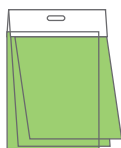
Posare un rosone



1 Gli attrezzi



COLLA STUCCO



CARTA VETRATA
GRANA FINE



MATITA



COLTELLO
DA PITTORE



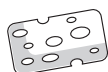
PENNELLO
PIATTO



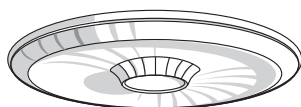
TAGLIERINO



PISTOLA A COLLA



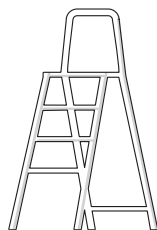
SECCHIO
E SPUGNA



ROSONE IN POLIURETANO
PRE-DIPINTO, POLISTIROLO...



DETERSIVO



SGABELLO

2 Assicurarsi delle condizioni del soffitto

Preparate accuratamente il fondo su cui poserete il rosone che avete scelto.

Sui fondi dipinti

Se la pittura è lavabile: lavate con un po' di detersivo diluito e levigate leggermente con una carta vetrata a grana molto fine.
Se la pittura è opaca: spolverate e lavate con pochissimo detersivo. La levigatura non è necessaria.

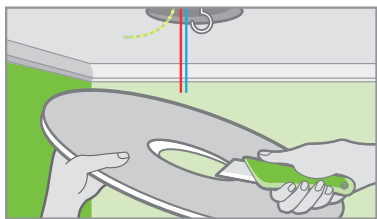
Sui fondi grezzi friabili o farinosi

Applicate un fissatore di fondo con il pennello a rullo. Per il numero di mani, la durata dell'asciugatura ecc... seguite le istruzioni del fabbricante.

3 ► Preparare la posa del rosone

Quando il soffitto è asciutto e pulito potete procedere alla posa del rosone che avete scelto.

Fate attenzione ad utilizzare solo il tipo di colla indicato, ne va della riuscita della posa.



1. Fate passare i fili elettrici

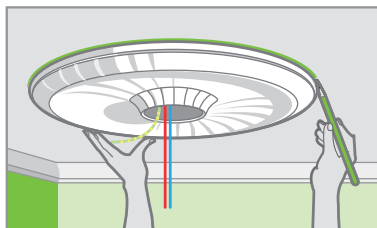
- Tagliate il centro del rosone con un taglierino e fateci passare i conduttori elettrici e il gancio di fissaggio del lampadario.
- Il foro va fatto nel retro del rosone
- Fate un foro di diametro proporzionato al passaggio dei fili.

Utile da sapere



Una volta che avete tagliato il rosone, rifinite i bordi con la carta vetrata per avere un tondo perfetto.

Prima di applicare la colla, levigate leggermente il rosone con la carta vetrata per una migliore aderenza della colla sul poliuretano.

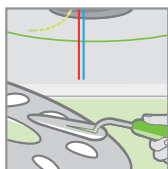


2. Posizionate il rosone

- Estraiete i conduttori elettrici e il gancio dal buco del rosone e piazzateli perfettamente al centro del buco
- Tracciate con una matita il contorno del rosone per segnare la sua posizione definitiva. Questo espediente vi servirà da guida per l'incollaggio.
- Ricordatevi di dipingere il rosone prima di posarlo (pittura acrilica).

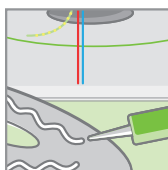
4 ▶ Incollare e posare il rosone

- 1. Applicate la colla** unicamente sul retro del rosone e non sul soffitto. Utilizzate una colla stucco speciale per rosone e modanature.



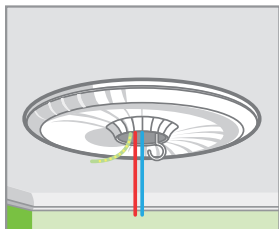
Opzione n° 1:

Avete scelto una colla in barattolo. Applicate la colla in alcuni punti o spalmatela aiutandovi con un piccolo coltello da pittore.



Opzione n° 2:

Avete preferito la colla in cartuccia. Distribuite la colla in linea in diversi posti del rosone.



2. Posate il rosone

Posizionate il rosone e premete con la mano, secondo il tempo di presa della colla utilizzata.

Togliete l'eventuale residuo di colla stucco con una spugna e stendete questo con il dito per mascherare un eventuale giorno tra il rosone e il soffitto. Qualsiasi sia l'opzione scelta, lasciate asciugare 24 ore prima di dipingere il soffitto.