

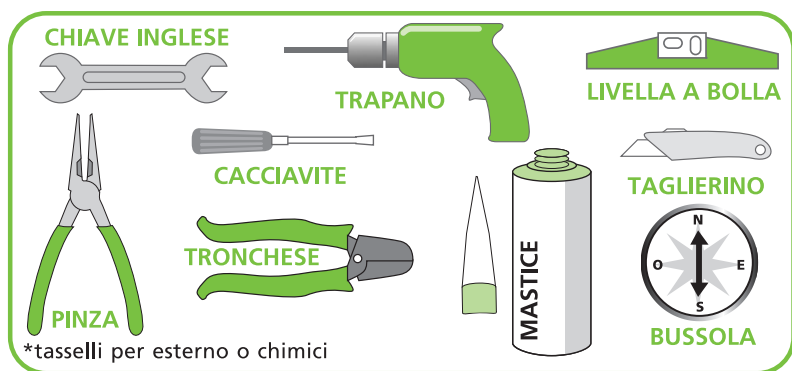
Installare il ricevitore satellitare



1 Le precauzioni

- Se si deve lavorare in punti alti, è consigliabile prendere tutte le misure necessarie per garantire la propria sicurezza (fissare la scala, agganciarsi a un punto fisso...).
- Non effettuare il montaggio dell'antenna con tempo piovoso o umido.
- Montare l'antenna e preparare il cavo coassiale al suolo.
- Trovare un punto d'orientamento a sud privo di ostacoli per fissare l'antenna satellitare.

2 Gli attrezzi



Sicurezza (montaggio su un camino)

- Utilizzare una scala alta per salire senza rischio sul tetto. Dotarsi di una cintura di sicurezza oppure confezionarne una con una corda abbastanza lunga.
- La scala da tetto è indispensabile per camminare senza rischi sulle tegole ed evitare di romperle. Fissarla saldamente con una corda lunga abbastanza da circondare il camino.
- Agganciarsi con la corda al camino. Misurare il perimetro del camino con un metro per tagliare in misura il nastro metallico che fisserà il supporto del palo.

3 Scegliere il materiale

Dovete scegliere l'antenna in funzione:

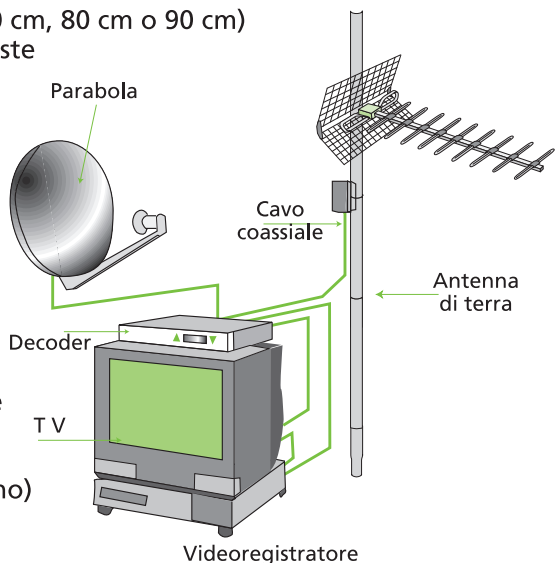


Troverete queste informazioni nel vostro punto vendita Leroy Merlin.

Gli elementi che compongono un'antenna

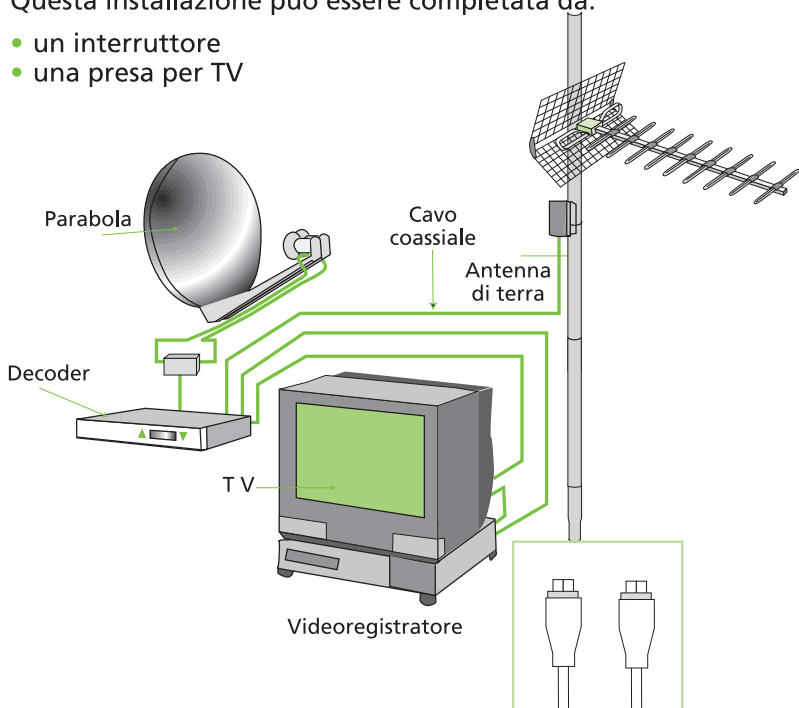
Un'installazione di ricevitore satellitare si compone di:

- una parabola (60 cm, 80 cm o 90 cm)
- una, due o tre teste di ricezione universale più il supporto
- un punto di fissaggio
- un ricevitore analogico e/o digitale (nel caso di un abbonamento Sky, Giococalcio)
- un cavo coassiale schermato con prese F (dispositivo stagno)



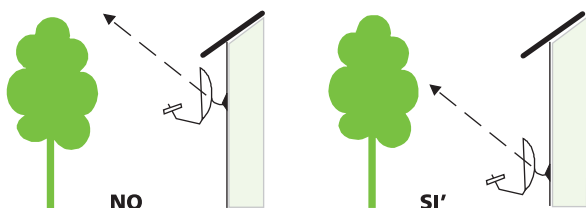
Questa installazione può essere completata da:

- un interruttore
- una presa per TV

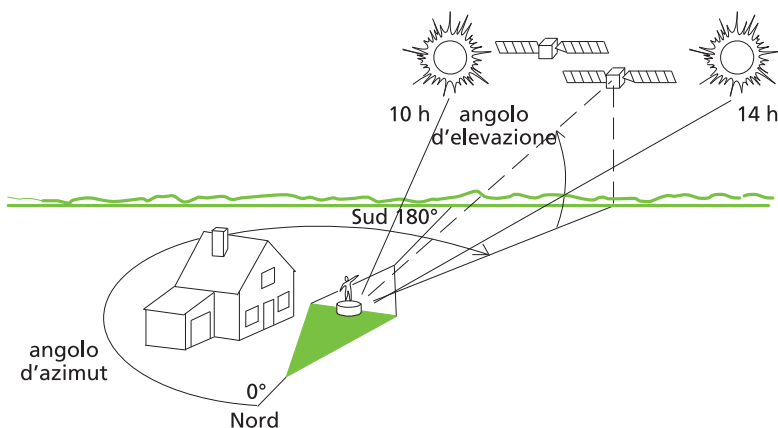
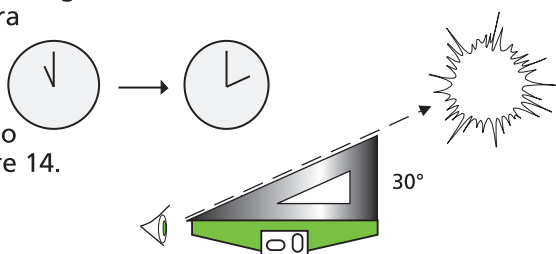


4 Definire il posizionamento della parabola

Prima di scegliere un posizionamento, assicuratevi che nessun ostacolo (edifici, alberi, muri, ecc.) si trovi nella direzione del satellite da ricevere.



Verificare, posando l'angolo a 30° di una squadra su una livella, che lo spazio del sole sia sgombro tra le ore 10 e le ore 14.

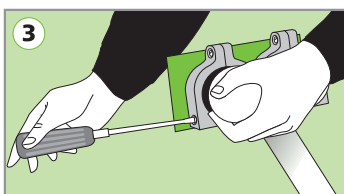
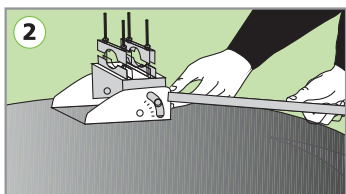
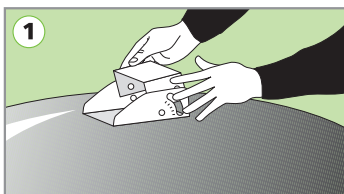


5 Montare l'antenna

Assemblaggio della parabola

Montare l'antenna al suolo seguendo attentamente le istruzioni per la posa in opera:

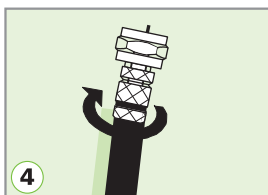
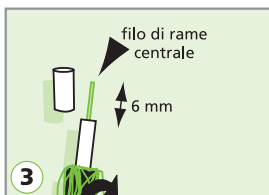
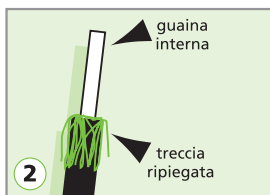
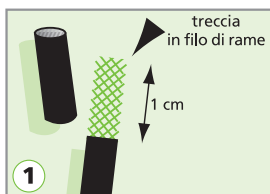
1. Assemblare i pezzi per fissare l'antenna.
2. Fissare il braccio offset dietro la parabola.
3. Montare l'LNB di ricezione con il cono orientato verso la parabola.



Collegamento delle connessioni

Dotare le due estremità del cavo coassiale di prese F da avvitare. Per fare questo:

1. Togliere 1 cm dell'isolante esterno del cavo coassiale.
2. Ripiegare la treccia di rame tirandola verso l'esterno.
3. Tagliare l'isolante centrale di 6 mm.
4. Avvitare la ghiera sul cavo.



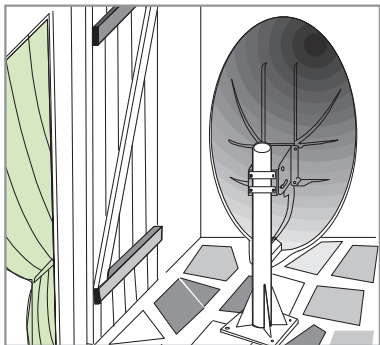
6 Fissare l'antenna

Collocare e fissare l'antenna seguendo accuratamente il libretto delle istruzioni.

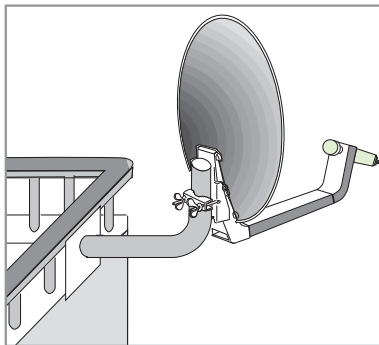
A ogni modo, è molto importante che il tubo che sostiene l'antenna (esempio: il palo) sia perfettamente verticale.

Potete scegliere:

di fissarla sul terrazzo

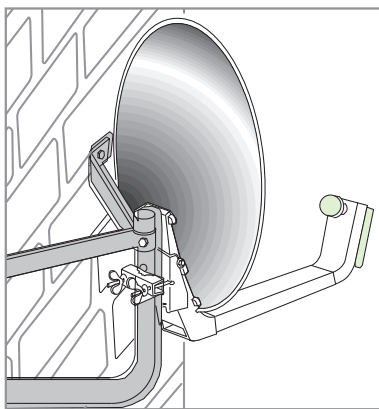


di fissarla sul balcone



di fissarla al muro

In questo caso, verificare lo stato del muro e usare il fissaggio adatto. Accertarsi che l'oscillazione dell'antenna permetta alla parabola di essere orientata correttamente.



Consiglio

Vi consigliamo di fissare il palo usando una livella affinché l'angolo d'elevazione indicato sull'antenna satellitare sia esatto.

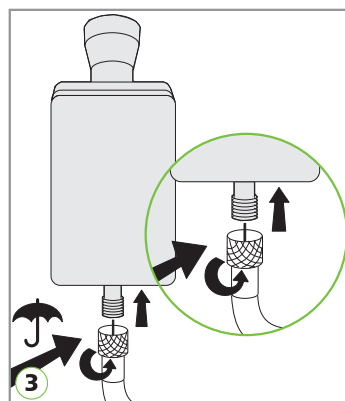
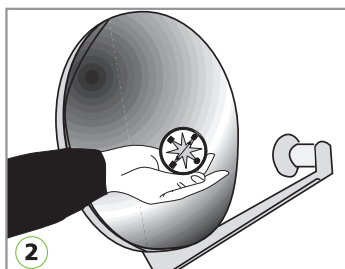
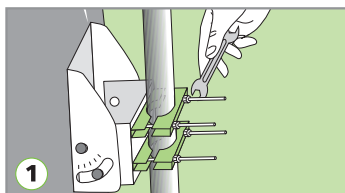
Il palo che sostiene la parabola deve essere molto rigido affinché mantenga il buon orientamento anche se c'è vento.



7 Installazione provvisoria della parabola al palo

1. Fissare la parabola al palo
2. Orientare la parabola a sud con l'aiuto della bussola.
3. Connettere le teste: inserire il filo di rame nel foro della presa di connessione della testa, avvitare la ghiera metallica sulla testa e stringere con una chiave inglese.

Unire poi i due cavi lungo tutto il braccio e fissarli con del nastro adesivo o con un collare.



Importante

Isolare le giunture colmandole di mastice al silicone.

8 I principi per collegare l'antenna

Procedere alla posa e alla messa a punto col bel tempo. Togliere sempre la presa dal decoder satellitare prima di inserire o disinserire la presa F della testa universale o del ricevitore.

Consiglio



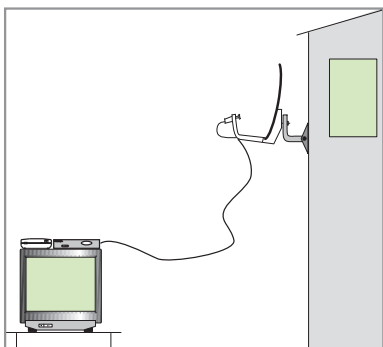
Procedere a un'installazione provvisoria al fine di verificare l'orientamento dell'antenna. Installare il ricevitore e il televisore all'esterno, lo schermo televisivo deve essere visibile mentre si orienta l'antenna.

Scollegare il vostro decoder per realizzare il collegamento.

Collegare prima il cavo coassiale della parabola poi il cavo di collegamento dal decoder alla TV.

Collegare il televisore e il decoder.

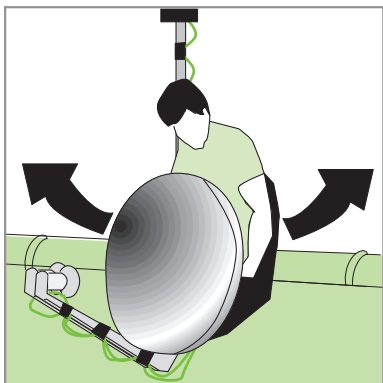
Seguire il libretto delle istruzioni per trovare un programma corrispondente al satellite puntato (ricevitore analogico) o schermo di "mira" (ricevitore digitale).



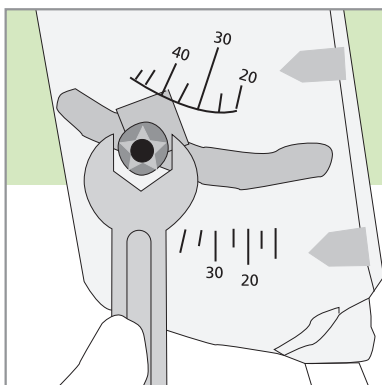
9 Orientare la parabola

Troverete, nel libretto di montaggio consegnato con la parabola, la tabella che vi permetterà di determinare gli angoli d'elevazione e d'azimut necessari per regolare la vostra antenna a seconda della regione dove abitate e del satellite che volete ricevere.

- Svitare leggermente i bulloni che mantengono la parabola al palo. Quest'ultima deve poter oscillare leggermente.
- Regolare con precisione il braccio offset della parabola che è orientato a sud con l'aiuto della bussola e scalare di 5° verso ovest.
- Per far questo, girare leggermente la parabola intorno al tubo di fissaggio fin tanto che non appare l'immagine, se si tratta di un ricevitore digitale, oppure fin tanto che non si ottiene una buona qualità d'immagine, se si tratta di un ricevitore analogico.

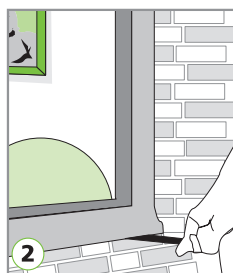
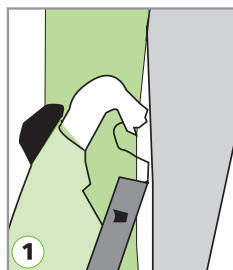


- Stringere leggermente i bulloni che mantengono la parabola al palo, stringere definitivamente quando tutto è connesso e dopo aver messo a punto la ricezione.
- Allentare i bulloni che mantengono la parabola fissata al palo. Regolare l'azimut della parabola. Cercare l'angolo giusto indicato sul libretto per la città più vicina.



Fare i raccordi all'interno

1. Far scendere il cavo lungo il tetto o nascondere sotto il bordo del tetto, fissarlo con delle biette di fissaggio da inchiodare.
2. Forare il muro (se la struttura lo permette) dall'interno verso l'esterno e far passare il cavo.
3. Colmare lo spazio che rimane intorno al cavo, con del mastice al silicone. Farlo penetrare bene e formare un colletto di rinforzo intorno al cavo.

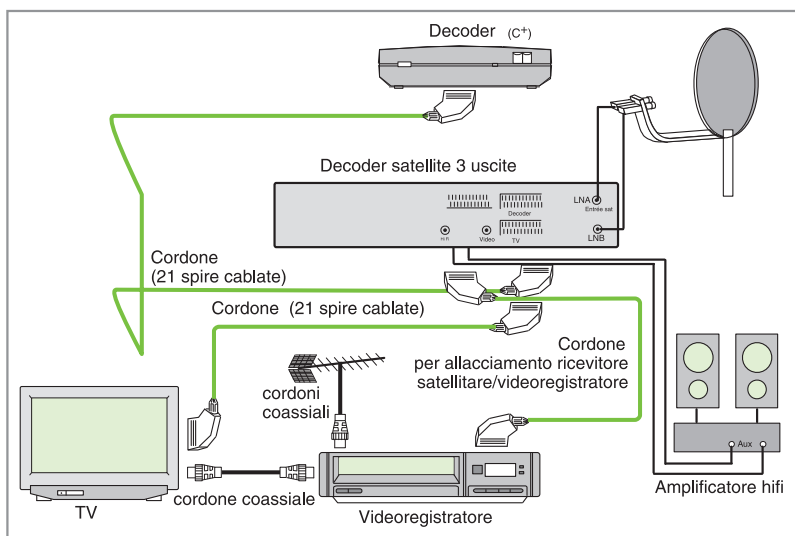


Mettere in funzioni gli apparecchi

- Spegnerne il decoder mentre si fanno i collegamenti. Collegare prima il cavo coassiale proveniente dalla parabola, poi l'altro cavo da collegare alla TV.
- Collegare il videoregistratore con un cavo da 21 spire cablate.

Identificare le varie prese aiutandosi col libretto.

- Collegare il decoder usando un altro cavo sul decoder.



10 I consigli di Leroy Merlin

Vi consigliamo di installare una parabola di almeno 80 cm per ottenere una buona ricezione dei programmi, più il diametro della parabola è grande, migliore sarà la ricezione.

Il ricevitore TV e il videoregistratore devono essere obbligatoriamente PAL/SECAM.

I cavi devono avere 21 spire cablate.

Leggere attentamente il libretto

- Bisogna installare la parabola con estrema accuratezza. Ogni fabbricante fornisce un libretto di montaggio molto dettagliato che va letto con molta attenzione.
- Un errore nell'installazione potrebbe causare una cattiva ricezione oppure il danneggiamento di alcune parti sensibili (la testa, il decoder,...).