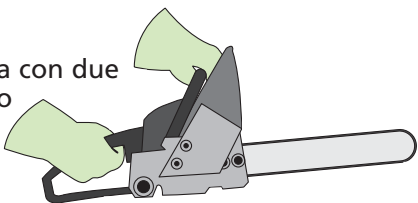


# Sfrondare e abbattere un albero

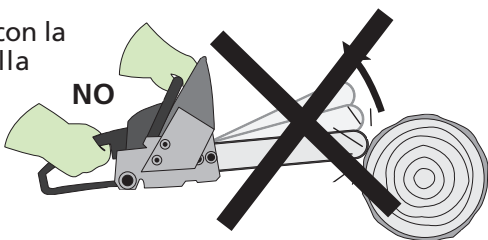


# 1 Le norme di sicurezza

1. Tenete sempre la motosega con due mani, mettere il pollice sotto l'impugnatura per controllare meglio l'attrezzo.



2. Non iniziate il taglio con la parte anteriore della lama. Correreste il rischio di vibrazioni nel braccio o del rimbalzo dell'apparecchio che potrebbe provocare ferite gravi.



3. Non fumate mentre utilizzate o riempite di carburante la motosega.



4. Non utilizzate la motosega vicino a bambini o persone non equipaggiate di protezioni oppure ad animali domestici.



## Importante

*Prima di utilizzare la motosega, dovete leggere attentamente il manuale di istruzioni allegato.*

## 2 ▶ Gli attrezzi



CASCO  
CON VISIERA



PROTEZIONE  
ACUSTICA

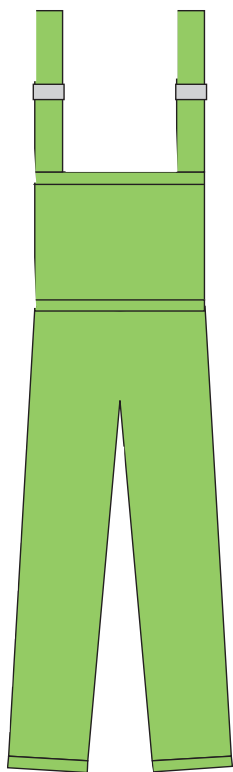


GUANTI



SCARPE DA LAVORO  
ANTINFORTUNISTICHE

VESTITI ADERENTI  
OPPURE UNA GIACCA  
E UN PANTALONE  
DI SICUREZZA OMOLOGATI



## 3 ▶ Sfrondare un albero

Potare significa tagliare i rami bassi degli alberi per pulire il giardino, eliminare i rami inutili, allargare un passaggio oppure tagliare i rami prima di abbattere un albero.

### Consigli



*Non tagliate mai i rami più in alto di voi. Prevedete spazio a sufficienza intorno a voi per lavorare in modo sicuro ed eliminate i rami tagliati mano a mano che potete o tagliate.*

## Tecnica di potatura

Quando lavorate intorno al tronco:

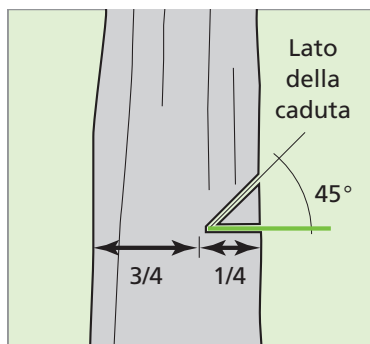
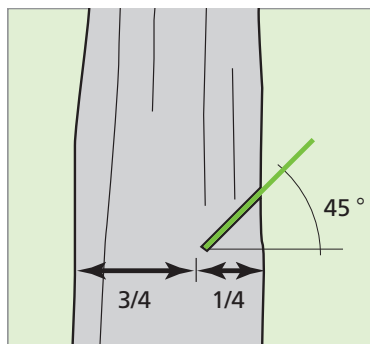
- Utilizzatelo come punto d'appoggio e come protezione.
- Disponetevi a destra o a sinistra del tronco a seconda del modo in cui impugnatate la motosega.
- Tenete saldamente la motosega, col corpo ben dritto e le gambe leggermente divaricate.
- Trasmettete il peso della motosega sul ramo in modo da non sforzare la schiena inutilmente.



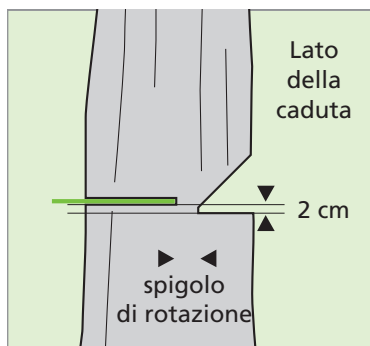
## 4 Abbattere un albero

### Il metodo

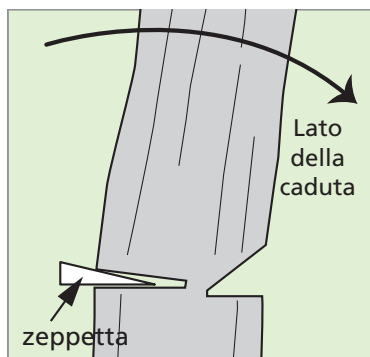
1. Segare la parte inferiore del tronco, dall'alto in basso, dal lato dove si vuol far cadere l'albero. Rispettare un angolo di  $45^\circ$  in rapporto al tronco.
2. La profondità del taglio deve corrispondere a  $1/4$  del  $\emptyset$  del tronco.
3. Finite di incidere segnando parallelamente al suolo.



4. Dal lato opposto, fare un taglio per innescare la caduta 2 cm sopra l'incisione per evitare il bloccaggio della catena. Lasciate una distanza (spigolo di rotazione) tra l'incisione e il taglio.



5. Utilizzare delle zeppe angolari per favorire il ribaltamento e guidare la caduta dell'albero nella direzione voluta.



6. Appena prima della caduta, si produce un primo crepitio all'interno del tronco. Per misura di sicurezza, posare la motosega, allontanarsi almeno di 5 m e attendere la caduta dell'albero.



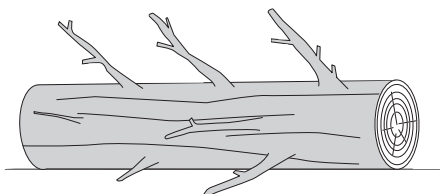
### Consigli



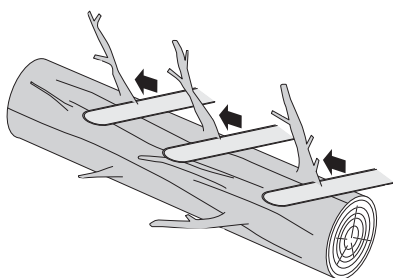
*Prima di iniziare a tagliare l'albero, scegliete con molta cura la direzione della caduta. Per sicurezza, utilizzate una corda per orientare la caduta dell'albero.*

## 5 ▶ Tagliare il tronco

1. Osservare il tronco e determinare i punti in cui si esercitano le tensioni. Cercare di farlo rotolare facendo leva affinché riposi completamente sul suolo. Se necessario, bloccatelo.



2. Cominciate col togliere i rami seguendo la stessa tecnica della potatura. Tenere saldamente la motosega, il corpo ben dritto e le gambe leggermente divaricate. Trasmettere il peso della motosega sul ramo in modo da non sforzare la schiena e non affaticarsi inutilmente.



3. Ritagliate il tronco facendo un taglio equivalente a  $1/3$  del diametro (A) e terminate il taglio completando dal lato opposto (B), facendo attenzione che i due tagli coincidano.

